

2 RAPPEL DES CONTEXTES ET ENJEUX – SYNTHÈSE DE L'ÉTUDE DE 2008

2.1 Localisation et description du site

Le site est localisé au nord-est de la commune de DAMMARIÉ-LES-LYS (77) dans un milieu urbain relativement dense et se compose des 2 parcelles n°46 et 47 de la section AO aux adresses 218 et 2B avenue du Général Leclerc et 29 avenue Anatole France :

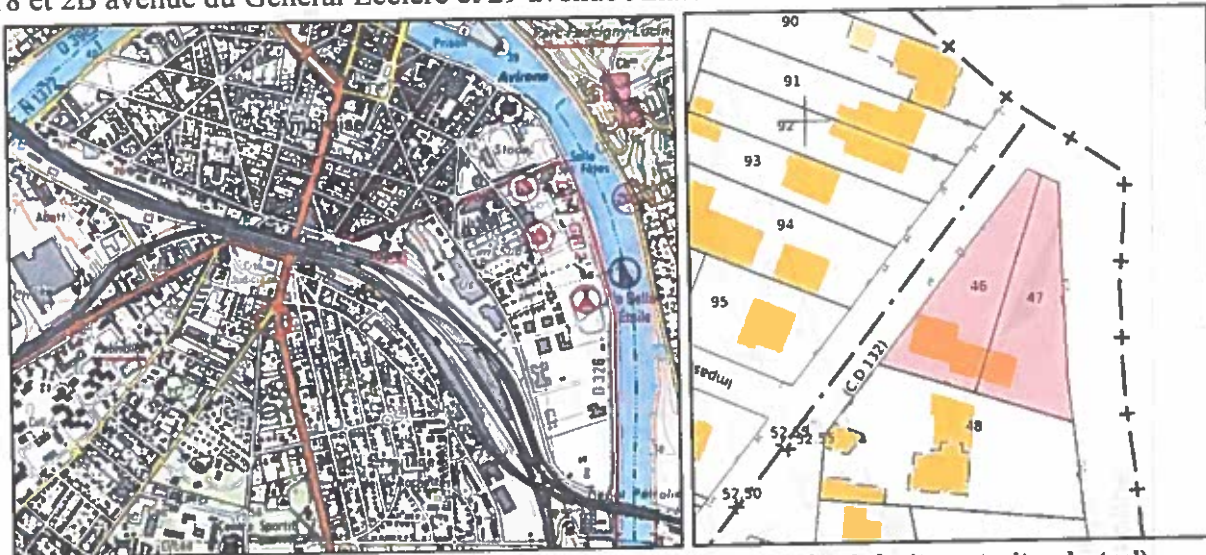


Figure 1: Localisation sur site (à gauche : extrait de la carte IGN et à droite: extrait cadastral)

Le site est un terrain subhorizontal avec une superficie totale de 1029 m² à une cote de + 51 NGF environ. Actuellement, le site n'accueille plus d'activité mais les infrastructures de l'ancienne Station-service sont encore présentes et les emplacements donnés sur la figure suivante :

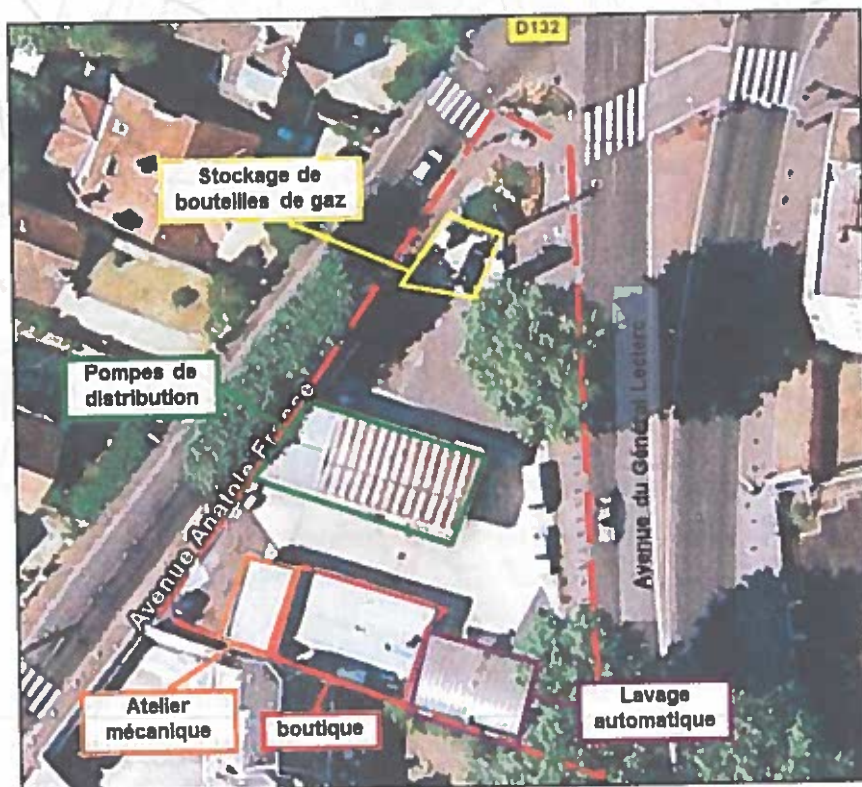


Figure 2: Plan d'occupation du site (2008)